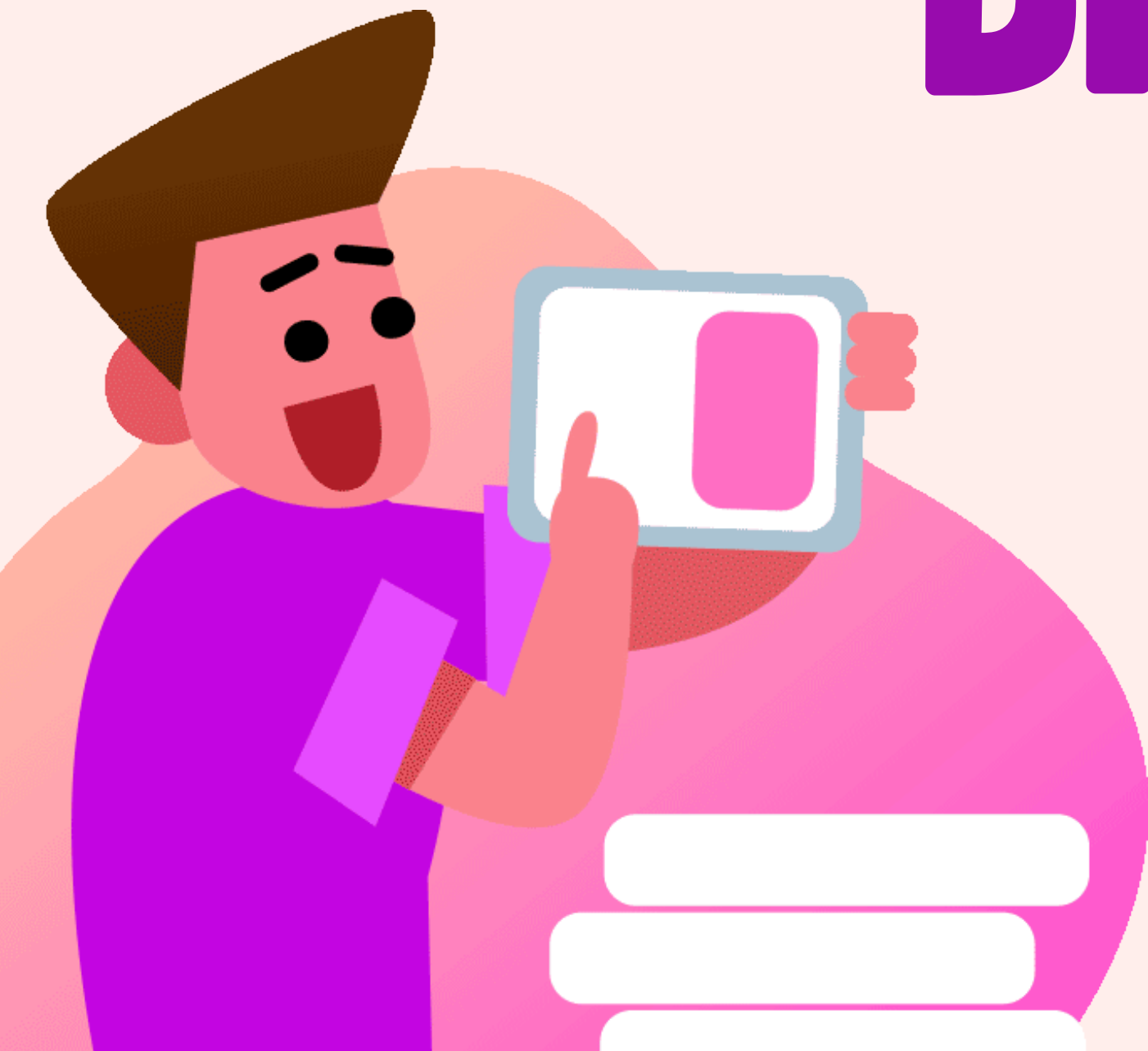


NOLA ERABILI GAILU

DIGITALAK

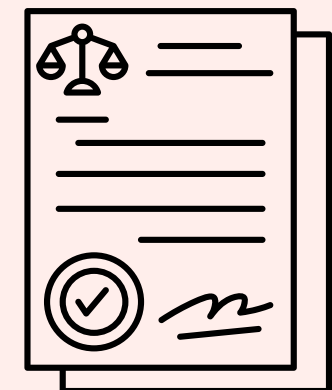


~~Egibide~~

x Egibide

ZER DIO LEGEAK

Komunikazio-teknologiaren aurrerapenak, bereziki telefono mugikorren erabilerak, eragin zuzena du ikasleen garapenean eta elkarreraginean. Alde horretatik, beharrezkoa da esparru digitalean ere bizikidetzaren positiboa erraztuko duten ohiturak, jarrerak eta estrategiak bultzatzea; izan ere, teknologiek aukera eta hobekuntza berriak emateaz gain, arrisku- eta mehatxu-iturri ere badira, eta horiei aurre egin behar zaie.



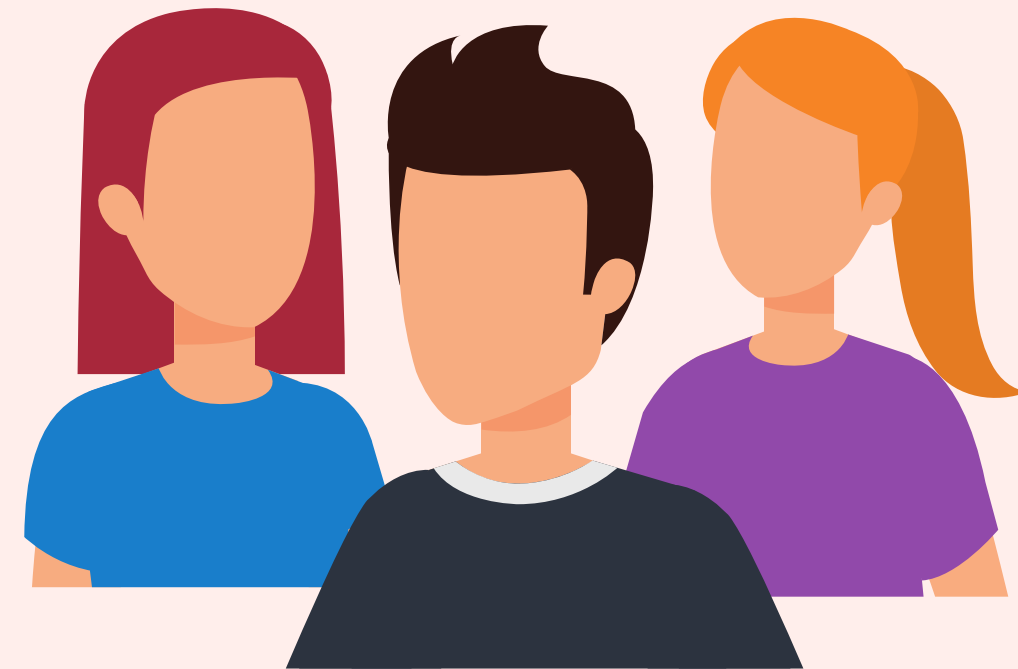
 Egibide

ETA EGIBIDEN ZER?

Arau hauek Egibideko Eskola Kontseiluan onartuak izan dira



Ikasleak



**Hezitzaiileak
eredu**

Mugikorra, erloju digitala eta kaskoak

Eskolara ekarri daitezke...
baina **ITZALITA**

Eskolan, bai barruan zein patioan,
hauen erabilpena
GUZTIZ DEBEKATUTA dago



 Egibide

Chromebook eta beste gailu batzuk



Motxilan gordeta egongo dira irakasleak esan arte

 Egibide

Salaketa jaso dezaketen jokabideak



Eskola barruan zein patioan,
hezitzaileen baimenik gabe,
argazkiak zein bideoak egitea

Argazkiak, bideoak zein
grabaketak igotzea,
partekatzea edo zabaltzea

 Egibide

 Egibide

ETA EGIBIDEN ZER?

Arau hauek Egibideko Eskola Kontseiluan onartuak izan dira



Ikasleak



**Hezitzaileak
eredu**

Gailu digitalen erabilpen egokia

- Lan egoeretarako ez bada, ikasleekin partekatutako espazio eta momentuetan erabilpena saihestu



 Egibide

Ikasleen irudien erabilpena

- Eskolakoak ez diren plataforma eta sareetan, ikasleen irudiak erabiltzea guztiz debekatuta dago.



Komunikazio bideak

- Ikasle zein familiarekin harremana izateko, beti komunikazio-kanal ofizialak erabiliko dira (email korporatiboak, classroom...)

 Egibide





Mila esker!!!!!!

✕ Egibide